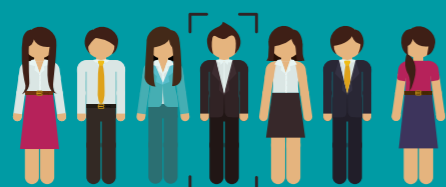


**ISEFAC R.H.**  
 28 rue des Francs Bourgeois  
 75003 Paris  
 Tél : 01.47.70.85.03

[www.isefac-rh.fr](http://www.isefac-rh.fr)

**Service des Admissions**  
 20 rue de Chabrol  
 75010 PARIS



À propos de **IONIS**  
EDUCATION GROUP

Créé il y a 35 ans par Marc Sellam, IONIS Education Group est aujourd'hui le premier groupe de l'enseignement supérieur privé en France. Une vingtaine d'écoles et d'entités\* rassemblent dans 12 villes de France plus de 23 500 étudiants en commerce, marketing et communication, gestion, informatique, aéronautique, énergie, transport, biologie et création... Le Groupe IONIS s'est donné pour vocation de former la Nouvelle Intelligence des Entreprises. Une forte ouverture à l'International, une grande sensibilité à l'innovation et à l'esprit d'entreprendre, une véritable « culture de l'adaptabilité et du changement », telles sont les principales valeurs enseignées aux futurs diplômés des écoles du groupe. Ils deviendront ainsi des acteurs-clés de l'économie de demain, rejoignant les réseaux d'Anciens de nos institutions qui, ensemble, dépassent les 65 000 membres.

\* ISG, Moda Domani Institute, ISEG Business & Finance School, ISEG Marketing & Communication School, ISTH, ICS Bégue, ISEFAC Bachelor, EPITA, ESME Sudria, IPSA, Epitech, Web@cadémie, Sup'Biotech, e-artsup, Ionis-STM, SUP'Internet, ISEFAC Alternance, ETNA, IONIS UP, Coding Academy, IONISX

[www.ionis-group.com](http://www.ionis-group.com)

Établissement d'enseignement supérieur privé. Document non contractuel. La direction de l'établissement se réserve la possibilité de toute modification ou adaptation. Imp. 10/2015



# ISEFAC R.H.

PARCE QUE LES RESSOURCES HUMAINES SONT AU CŒUR DES ENTREPRISES D'AUJOURD'HUI  
**CYCLE BACHELOR / CYCLE MASTÈRE**



# Sommaire

**P. 01**  
Edito

**P. 02**  
ISEFAC R.H., parce que les R.H. sont au cœur des entreprises d'aujourd'hui

**P. 03**  
Des métiers diversifiés au service d'une fonction d'influence

**P. 04 & 05**  
ISEFAC R.H., le choix en 5 ans de l'expertise et de la passion

**P. 06 & 07**  
BACHELOR (BAC + 3)  
« Chargé(e) de gestion ressources humaines »

**P. 08 & 09**  
MASTÈRE (BAC + 5)  
« Manager ressources humaines »

**P. 10 & 11**  
ISEFAC R.H., ce sont les diplômés qui en parlent le mieux

**P. 12 & 13**  
Une insertion professionnelle à la hauteur des ambitions des diplômés

**P. 14 & 15**  
Une formation prenante, les séminaires ISEFAC R.H.

**P. 16 & 17**  
Une vie d'école passionnante, les voyages d'études ISEFAC R.H.

**P. 18**  
Deux formules au choix, classique ou alternance, une procédure d'admission unique

**P. 19**  
Les + ISEFAC

**P. 20**  
4 bonnes raisons de choisir ISEFAC R.H.

## Edito

# ISEFAC R.H., l'expertise R.H. depuis 20 ans.

Les Ressources Humaines depuis une vingtaine d'années sont devenues les partenaires stratégiques des entreprises et ont en charge la gestion et l'accompagnement des changements au niveau économique et social.

Outre l'administration du quotidien, les services R.H. ont pour mission de faire évoluer la richesse principale de l'entreprise : l'Humain.

ISEFAC R.H., acteur depuis plus de 20 ans dans l'univers des Ressources Humaines, propose aujourd'hui un projet ambitieux sur 5 ans en 2 temps : tout d'abord un Bachelor en 3 ans, puis un titre certifié par l'état de niveau BAC + 5 « Manager Ressources Humaines ».

Notre projet : permettre la découverte d'une palette de métiers innombrables de BAC + 3 à BAC + 5, de l'assistant R.H. au responsable relations sociales, en passant par le chargé de recrutement, jusqu'au responsable de développement R.H.

L'évolution de ces métiers parallèle aux mutations économiques et sociales permet d'offrir d'intéressantes perspectives de carrières.

En outre, les partenariats noués par ISEFAC R.H. avec de grandes entreprises, des cabinets conseils ou les acteurs principaux de l'intérim octroient à nos étudiants de belles opportunités pendant ou après leurs études.

Fort d'un passé de 20 ans dans la formation R.H., ISEFAC est une des premières écoles à avoir anticipé et cru à ces métiers qui sont aujourd'hui incontournables.

**SIHAM BEN SALEM**  
Directrice

# ISEFAC R.H., parce que les Ressources Humaines sont au cœur des entreprises d'aujourd'hui.

**Former les professionnels de demain est une immense responsabilité, et pour l'équipe pédagogique d'ISEFAC, c'est également une passion.**

Passion pour un métier, tout d'abord : les Ressources Humaines.

Passion de la transmission ensuite, de l'échange et du partage d'expérience.

Participer à la construction professionnelle des acteurs Ressources Humaines de l'entreprise de demain est un défi que nous relevons chaque année. Notre ambition est d'accompagner nos étudiants dans la construction de leur parcours, en leur permettant d'identifier leurs prédispositions et préférences au sein d'une fonction riche d'opportunités.

Nous les accompagnons donc dans la définition de leur projet professionnel grâce à un suivi personnalisé.

En nous tenant proches de l'actualité de notre métier et de ces évolutions, nous proposons à nos étudiants une approche pédagogique pragmatique, basée sur les pratiques quotidiennes d'entreprises implantées en France ou à l'international.

L'acquisition de ces compétences techniques indispensables à la maîtrise du métier est enrichie par un travail basé sur les compétences humaines de chaque apprenant.

C'est pour nous la garantie d'une véritable expertise, basée sur des connaissances solides et une parfaite connaissance de soi.

**SOPHIE SUREAU,  
DIRECTRICE DES ETUDES.**



## LE CONSEIL DE PERFECTIONNEMENT D'ISEFAC RH :

- **M. Dominique DUBREUIL**  
Dirigeant HALLIANTIS R.H.
- **Mme Sophie CAVALIERO**  
Consultante R.H. et auteur
- **M. Alain MILLOT**  
Responsable Ressources Humaines - DEVERYWARE
- **M<sup>me</sup> Mélanie RICHERT**  
(Promotion 2014)  
Chargée des Relations Sociales  
KUEHNE NAGEL
- **M<sup>me</sup> Anne VAN DER WEIDE**  
Consultante R.H.
- **M. Mathieu ABOUDARAM**  
(Promotion 2010)  
Consultant S.I.R.H.
- **Direction ISEFAC R.H.**

# Des métiers diversifiés au service d'une fonction d'influence

Le rôle de la fonction Ressources Humaines s'est récemment renforcé dans les processus globaux de décisions stratégiques de l'entreprise. En conséquence, les Ressources Humaines ont subi de profondes mutations car l'entreprise rencontre de nouveaux besoins en matière de structure et de contenu des métiers.

C'est donc une nouvelle génération d'experts R.H. qui doit émerger, apte à exercer son métier aussi bien dans une structure de type PME que dans le cadre d'un grand groupe, en France et à l'international.

Nous devons former des professionnels qui sauront redonner sa place à l'humain tout en intégrant les exigences de rentabilité de toute entreprise, des acteurs forts qui sauront relever les futurs défis de l'entreprise.

## Répartition des métiers R.H. par familles

Plus exigeante, plus complexe, la fonction Ressources Humaines – qui avait auparavant le rôle de fonction support – s'est progressivement transformée en partenaire stratégique. Cette évolution est à l'origine d'une modification de la structure des métiers R.H. et du contenu des métiers eux-mêmes.

Métiers stratégiques	Développement des R.H.	Administration des R.H.	Conseil en R.H.	Assistanat R.H.
Manager Ressources Humaines	Responsable du Développement R.H.	Responsable Relations Sociales	Consultant juridique et social	Assistant(e) Ressources Humaines
Directeur des Ressources Humaines	Responsable Recrutement	Juriste en Droit Social	Consultant R.H.	Assistant(e) juridique R.H.
Responsable Ressources Humaines	Responsable Gestion des Carrières	Contrôleur de Gestion Sociale	Consultant en Recrutement	Assistant(e) Administration du Personnel
	Responsable Mobilité Internationale	Responsable Administration R.H.	Consultant en Formation	Assistant(e) Formation
	Responsable Formation	Responsable S.I.R.H.	Consultant en Risques Psycho-sociaux	
	Responsable Compensation & Benefits	Chargé(e) de Gestion Ressources Humaines		
	Responsable Diversité			

# ISEFAC R.H., le choix en 5 ans de l'expertise et de la passion



**BAC  
+3**

## CYCLE BACHELOR En 3 ans

Chargé(e) de gestion  
ressources humaines

Le BACHELOR R.H. répond au besoin récent d'un secteur d'activité étendu aussi bien aux Directions des Ressources Humaines qu'aux professionnels du Conseil en Ressources Humaines, du Conseil en recrutement ou de l'Intérim. Ceux-ci souhaitent s'adjoindre des profils plus autonomes, plus experts, créant ainsi un niveau de responsabilité intermédiaire situé à mi-chemin entre la fonction de Manager Ressources Humaines, et celle d'Assistant Ressources Humaines.

Les deux premières années du cursus de « Chargé(e) de Gestion Ressources Humaines » permettent d'alterner périodes de cours et phases de professionnalisation en entreprise au moyen de deux périodes de stages réalisées en 1<sup>ère</sup> et en 2<sup>e</sup> années. La 3<sup>e</sup> année s'effectue en formation initiale ou en alternance, au rythme d'1 jour de formation par semaine et 4 jours de présence en entreprise.

1<sup>re</sup> année

FONDAMENTAUX

- › En temps plein école
- 4 à 5 jours de cours par semaine
- 2 mois de stage en entreprise

Formation initiale

2<sup>e</sup> année

PROFESSIONNALISATION

- › En temps plein école
- 4 à 5 jours de cours par semaine
- 3 mois de stage en entreprise

Formation initiale

3<sup>e</sup> année

SPÉCIALISATION

Chargé(e) de recrutement  
Administration du Personnel

- › En alternance
  - 1 jour de cours par semaine
  - 4 jours en entreprise
- › En temps plein école
  - 4 à 5 jours de cours par semaine
  - 4 à 6 mois de stage en entreprise

Formation initiale ou alternance

**BAC  
+5**

## CYCLE MASTÈRE En 2 ans

Manager  
ressources  
humaines



Le titre certifié de Manager Ressources Humaines (BAC + 5) permet aux étudiants d'appréhender la fonction R.H. dans toute sa dimension stratégique.

Ce cursus construit sur deux ans intègre tous les enseignements qui feront du futur Manager R.H. un véritable acteur de l'évolution de son entreprise dans un contexte national et international.

Les deux années de formation peuvent s'effectuer soit en formation initiale soit en alternance. Dans le second cas, le rythme d'1 journée de formation par semaine et de 4 jours en entreprise permet à l'étudiant, dès son intégration au sein de celle-ci, d'assumer pleinement des missions significatives au sein de la Direction des Ressources Humaines.

4<sup>e</sup> année

PROFESSIONNALISATION

- › En alternance
  - 1 jour de cours par semaine
  - 4 jours en entreprise
  - 2 à 3 semaines à temps plein de conférences et de séminaires professionnels

5<sup>e</sup> année

PROFESSIONNALISATION

- › En alternance
  - 1 jour de cours par semaine
  - 4 jours en entreprise
  - 2 à 3 semaines à temps plein de conférences et de séminaires professionnels



# CYCLE BACHELOR (BAC + 3)

## Chargé(e) de gestion ressources humaines

- › spécialisation « chargé(e) de recrutement »
- › spécialisation « administration du personnel »

Choisir d'effectuer un BACHELOR au sein d'ISEFAC R.H., c'est l'assurance d'intégrer immédiatement après le BAC :

✓ Une formation dynamique en 3 ans qui vous permettra d'acquérir, **dès la première année, les fondamentaux de la fonction,**

✓ Un cursus professionnalisant visant l'**opérationnalité en entreprise dès le stage de première année,**

✓ Un parcours de formation adapté aux besoins actuels des entreprises par le biais d'une spécialisation aux **métiers du Recrutement ou de l'Administration du personnel,**

✓ Une formule vous donnant la possibilité d'effectuer la 3<sup>e</sup> année **en formation initiale** (à temps complet) **ou en alternance** (au rythme de 1 jour de formation par semaine et 4 jours en entreprise).



### INITIATION

#### ENSEIGNEMENTS FONDAMENTAUX

- 1.1 › Environnement et économie globale
- 1.2 › Environnement juridique et social de l'entreprise
- 1.3 › Culture Générale – niveau I
- 1.4 › Psychologie et sociologie du travail
- 1.5 › Fondamentaux du Management
- 1.6 › Introduction à la gestion des Ressources Humaines
- 1.7 › Initiation à l'administration du personnel
- 1.8 › Communication écrite professionnelle
- 1.9 › Communication orale
- 1.10 › Conduite d'entretien
- 1.11 › Business english – niveau I

#### MODULES PROFESSIONNELS

- 1.12 › Technologies de l'information et de la communication
- 1.13 › Veille sociale et juridique de l'entreprise
- 1.14 › Métiers de la fonction Ressources Humaines
- 1.15 › Initiation à la gestion des emplois
- 1.16 › Travaux de groupe : études sectorielles
- 1.17 › Travaux de groupe : enquêtes métier

Durée du stage de professionnalisation en 1<sup>er</sup> année

2 MOIS



### PROFESSIONNALISATION

#### ENSEIGNEMENTS FONDAMENTAUX

- 2.1 › Environnement économique de l'entreprise
- 2.2 › Initiation au Droit Social
- 2.3 › Culture Générale – niveau II
- 2.4 › Sociologie des organisations
- 2.5 › Management opérationnel
- 2.6 › Gestion opérationnelle des Ressources Humaines
- 2.7 › Administration du personnel et paye
- 2.8 › Communication externe de l'entreprise
- 2.9 › Prise de parole – niveau I
- 2.10 › Conduite de réunion
- 2.11 › Business english – niveau II

#### MODULES PROFESSIONNELS

- 2.12 › Système d'Information Ressources Humaines
- 2.13 › Initiation à la fonction de « Chargé(e) de recrutement » (préparation au choix de spécialisation de 3<sup>e</sup> année)
- 2.14 › Initiation à la fonction « Administration du personnel » (préparation au choix de spécialisation de 3<sup>e</sup> année)
- 2.15 › Evaluation des risques professionnels
- 2.16 › Travaux de groupe : gestion de projets R.H.
- 2.17 › Travaux de groupe : conception d'outils de communication interne

Durée du stage de professionnalisation en 2<sup>e</sup> année

3 MOIS



### SPÉCIALISATION

#### ENSEIGNEMENTS FONDAMENTAUX

- 3.1 › Culture juridique internationale
- 3.2 › Relations sociales et dialogue social
- 3.3 › Management stratégique
- 3.4 › Introduction à la Stratégie Ressources Humaines
- 3.5 › Contrôle de gestion sociale
- 3.6 › Communication interne et Ressources Humaines
- 3.7 › Prise de parole – niveau II
- 3.8 › Conduite d'entretien R.H.
- 3.9 › Human Resources english

#### CHOIX DE LA SPÉCIALISATION

##### Chargé(e) de recrutement

- 3.10 › Recrutement et Marque-Employeur
- 3.11 › Filières de recrutement et méthodes de sourcing
- 3.12 › Tests de recrutement et tests de personnalité
- 3.13 › Entretiens de recrutement
- 3.14 › Le recrutement par secteurs d'activités
- 3.15 › Rédaction d'un mémoire professionnel

##### Administration du personnel

- 3.10 › Gestion approfondie de la Paye
- 3.11 › Actions liées au contrat de travail
- 3.12 › Echéancier légal
- 3.13 › Gestion du temps de travail
- 3.14 › Protection sociale
- 3.15 › Rédaction d'un mémoire professionnel

#### En formation initiale

Durée du stage de professionnalisation : 4 à 6 mois

#### En alternance

Rythme hebdomadaire de la formation : 4 jours en entreprise / 1 jour en cours

# CYCLE MASTÈRE (BAC + 5)

## Manager Ressources Humaines

Confronté aux défis de notre époque en termes de changements sociologiques, d'évolution des technologies et d'accroissement démographique, le professionnel des Ressources Humaines doit faire face à un nouveau dimensionnement de sa fonction.

Dans un contexte d'internationalisation croissante des échanges, le Manager Ressources Humaines s'apparente davantage à un « business partner », capable de mobiliser des compétences stratégiques et managériales, mais également de formaliser la politique Ressources Humaines de l'entreprise.

La formation dispensée par ISEFAC R.H. répond aux attentes de plus en plus spécifiques des entreprises au regard de cette fonction devenue indispensable.

Notre pédagogie aborde tous les aspects de ce métier complexe en constante évolution.



4<sup>e</sup>  
ANNÉE

### MANAGER RESSOURCES HUMAINES

#### 4.1 » STRATÉGIE 16 crédits

- Démarche stratégique
- Diagnostics stratégique et opérationnel
- Diagnostic Ressources Humaines
- Elaboration de la stratégie Ressources Humaines
- Conduite de Projet Ressources Humaines

#### 4.2 » DÉVELOPPEMENT ET GESTION DES RESSOURCES HUMAINES 16 crédits

- Recrutement
- Formation
- Evaluation
- Administration et gestion des Ressources Humaines
- Management administratif de la Paye

#### 4.3 » MANAGEMENT DES ÉQUIPES 10 crédits

- Management stratégique  
Entrepreneuriat – politique générale de l'entreprise – analyse stratégique - planification stratégique
- Management opérationnel  
Profil managérial individuel – structures organisationnelles – processus organisationnels - animation des hommes

#### 4.4 » DROIT DU TRAVAIL ET DES RELATIONS PROFESSIONNELLES 8 crédits

- Droit individuel du travail  
Mise en place du contrat de travail – exécution du contrat de travail – mise en place des sanctions disciplinaires – rupture du contrat de travail

#### 4.5 » INTERNATIONAL HUMAN RESOURCES MANAGEMENT » 10 crédits

- Main players in Human Resources
- Careers
- Recruitment process : job interview and tests
- Managing the job interview
- Employment legislation

CONFÉRENCES ET SÉMINAIRES PROFESSIONNELS

VOYAGE D'ÉTUDES AUX ETATS-UNIS

VALIDATION DE LA FORMATION

Validation semestrielle : contrôle continu (40 %) et partiels (60 %) en janvier et en juin/juillet (écrits et oraux)

5<sup>e</sup>  
ANNÉE

### MANAGER RESSOURCES HUMAINES

#### 5.1 » STRATÉGIE 18 crédits

- Analyse financière
- Stratégie et politique de rémunération
- Politique de formation
- Audit et performance R.H.
- Thèse professionnelle

#### 5.2 » DÉVELOPPEMENT ET GESTION DES RESSOURCES HUMAINES 13 crédits

- Gestion des carrières et de la mobilité
- Révolution numérique et Ressources Humaines
- Marketing Ressources Humaines  
Intégration – fidélisation – marque employeur
- Système d'Information Ressources Humaines
- Prévention des Risques Psychosociaux  
Ergonomie – santé au travail – conditions de travail et pénibilité

#### 5.3 » MANAGEMENT 7 crédits

- Management des Ressources Humaines à l'international  
Formes d'internationalisation – gestion de la diversité des cultures et des contrats – mise en place de processus spécifiques
- Gestion des conflits

#### 5.4 » DROIT DU TRAVAIL ET DES RELATIONS PROFESSIONNELLES 10 crédits

- Droit individuel du travail  
Cas pratiques
- Droit collectif du travail  
Mise en place des Instances Représentatives du Personnel  
Gestion des relations sociales
- Droit du Web

#### 5.5 » INTERNATIONAL HUMAN RESOURCES MANAGEMENT 12 crédits

- Workforce planning
- Recruitment process : screening and selection
- Staff retention
- Social partners : role and responsibilities
- Management styles
- Thèse professionnelle en anglais
- TOEIC (obligatoire)

CONFÉRENCES ET SÉMINAIRES PROFESSIONNELS

VOYAGE D'ÉTUDES EN ASIE

VALIDATION DE LA FORMATION

Validation semestrielle : contrôle continu (40 %) et partiels (60 %) en janvier et en juin/juillet (écrits et oraux)

# ISEFAC R.H., Ce sont les diplômés qui en parlent le mieux



**NICOLE D.**  
SOCIÉTÉ GÉNÉRALE  
Conseiller en Ressources  
Humaines



J'ai accompagné deux alternantes de l'ISEFAC qui ont préparé un Titre certifié « Manager Ressources Humaines ». Sur ces deux périodes, l'École a su établir un lien privilégié et essentiel avec le tuteur et l'entreprise.

Je ne peux que féliciter les responsables pédagogiques pour le suivi des alternants. Pour cette nouvelle année, j'accueille avec plaisir une nouvelle étudiante, toujours en « Mastère Ressources Humaines ».



**AUDREY A.M.**  
Titulaire du Titre certifié  
« Manager Ressources Humaines »  
Promotion 2015



Aujourd'hui titulaire du Titre certifié « Manager Ressources Humaines » effectué au sein de l'école ISEFAC, je recommande vivement cette école à tous les étudiants qui souhaitent poursuivre leurs études en alternance. Les intervenants nous forment dans un contexte professionnel, ce qui nous permet de faire le lien avec nos fonctions en entreprise et d'appréhender au mieux notre futur parcours professionnel.

Le rythme et l'organisation de l'école sont bien adaptés aux contraintes des employeurs, et l'équipe pédagogique est très disponible et toujours à l'écoute de nos questions ou demandes. L'école s'efforce toujours d'adapter le programme et les différents séminaires aux réalités du monde professionnel. ISEFAC m'a donné toutes les clés pour poursuivre au mieux mon parcours et je garde un très bon souvenir de toutes les personnes que j'ai pu y rencontrer.



**ALEXANDRE L.**  
Titulaire du Titre certifié  
« Manager Ressources  
Humaines » - promotion 2014



Véritable moteur professionnel, l'alternance contribue avant tout à l'intégration de l'étudiant dans le monde professionnel. A ce titre, ISEFAC est l'une des écoles qui prépare le mieux et le plus professionnellement cette insertion. De par la diversité des cours enseignés et la qualité des intervenants, le parcours MASTÈRE saura vous armer pour votre future intégration professionnelle. Néanmoins, au regard du rythme plutôt chargé, le précieux sésame ne s'obtiendra qu'après un travail personnel de fond et de forme durant tout le parcours. Ne comptez pas sur votre seule présence en cours pour l'obtenir ! Bien que les cours soient de qualité, je vous recommande fortement d'approfondir les sujets autant que possible. Si je devais résumer mes trois années passées au sein de cette école, je dirais que l'ambiance y est bonne et que les intervenants s'intéressent réellement au public qu'ils ont devant eux. L'accompagnement y est très satisfaisant.



**SOPHIE W.**  
étudiante de 4<sup>e</sup> année,  
diplômée BAC + 3 « Chargée de  
Gestion Ressources Humaines »  
Promotion 2015



A la suite d'un BTS Assistant de Gestion PME – PMI, j'ai souhaité m'orienter en BAC + 3 vers un diplôme de « Chargé(e) de Gestion en Ressources Humaines ». Cette année a été très enrichissante à plusieurs points de vue. Premièrement le voyage d'études à New York a été un véritable déclic pour me motiver à parler anglais et m'a, par la même occasion, permis de découvrir des gens et un lieu... AMAZING ! Ensuite, d'un point de vue professionnel, cette licence m'a « boosté » pour poursuivre en Mastère. En plus d'une formation enrichissante, j'ai la chance d'avoir en entreprise, un tuteur prêt à transmettre son savoir avec une patience incroyable ! C'est sans hésitation que je reste à l'ISEFAC !



**SOPHIAN L.**  
Diplômé BAC + 3  
« Chargé de Gestion Ressources  
Humaines » Promotion 2013



A l'issue de mon BTS Assistant de Gestion et de quelques semaines de stages, et face à la réforme Licence, Master, Doctorat, je n'étais pas sûr que mon BAC + 2 suffise pour mener à bien mes projets très orientés vers les Ressources Humaines. L'alternance pouvait m'offrir la possibilité de prolonger mes études par une formation de niveau BAC + 3 tout en intégrant une entreprise proche de mes orientations professionnelles.

Après un an au sein du Groupe LAFARGE en tant que Chargé de Formation, et mon diplôme en poche, je peux désormais enrichir mon parcours en m'appuyant sur une expérience solide et appréciée des recruteurs.

« Les intervenants s'intéressent réellement au public qu'ils ont devant eux. »

« Un tuteur prêt à transmettre son savoir avec une patience incroyable ! »

« Une expérience solide et appréciée des recruteurs. »

# Une insertion professionnelle à la hauteur des ambitions des diplômés

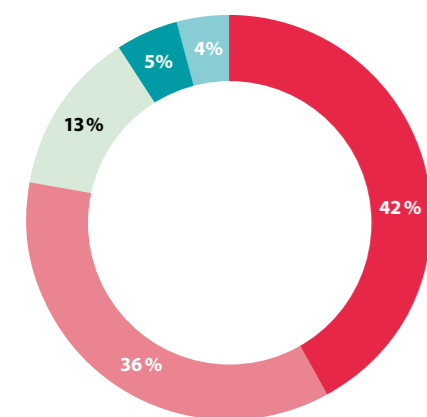
## Une insertion professionnelle rapide pour les titulaires du BACHELOR (BAC + 3) : 87 % des étudiants trouvent un emploi en moyenne 2 mois après l'obtention de leur titre\*

Après l'obtention de leur diplôme, 52 % des étudiants en alternance sont restés dans leur entreprise d'accueil. A ce niveau de formation, la rémunération moyenne obtenue par un jeune diplômé immédiatement après l'obtention du titre se situe à 24 250 € annuels.

\*Enquête réalisée en Septembre 2015 auprès de 202 étudiants diplômés du BACHELOR « Chargé(e) de Gestion Ressources Humaines » en 2013, 2014 et 2015.

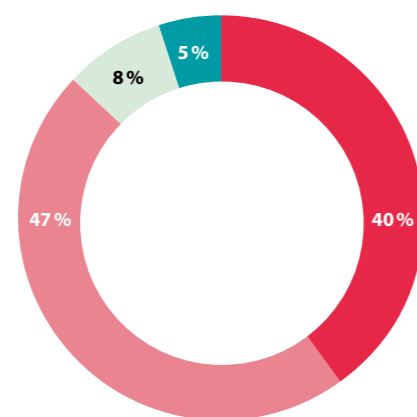
### Insertion professionnelle après le Bachelor :

la fonction généraliste de Chargé(e) de Gestion R.H. bien représentée



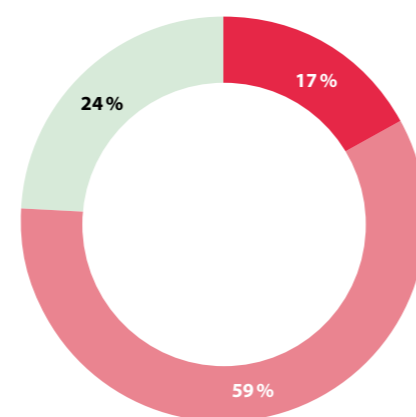
- Poursuite d'études en MASTÈRE
- Chargé(e) de gestion R.H.
- Assistant Administration du Personnel
- Chargé(e) de recherche en recrutement
- Conseil en R.H. / Conseil en recrutement

l'entrée dans l'emploi s'effectue en CDI pour 40 % des étudiants



- CDI
- CDD
- Intérim
- Autres projets

un niveau de rémunération supérieur à 25 K€ annuels pour 83 % des étudiants



- Moins de 25 K€
- De 25 K€ à 27,9 K€
- Plus de 28 K€

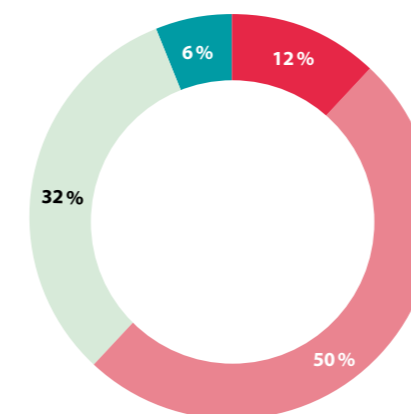
## Un taux d'insertion dans l'emploi de 81 % pour les titulaires du titre certifié de niveau I (BAC + 5)

55 % des étudiants en alternance sont restés dans leur entreprise d'accueil immédiatement après l'obtention de leur diplôme. 70 % d'entre eux intègrent des entreprises de plus de 250 salariés. La rémunération moyenne de nos étudiants diplômés du titre certifié de niveau I « Manager Ressources Humaines » se situe à 30 650 €. (Elle est supérieure aux données du marché qui positionnent la rémunération moyenne des jeunes diplômés de BAC + 5 à 26 000 €, tous parcours de formation confondus).

\*Enquête réalisée en Septembre 2015 auprès de 352 étudiants diplômés du titre certifié de niveau I « Manager Ressources Humaines » en 2013, 2014 et 2015.

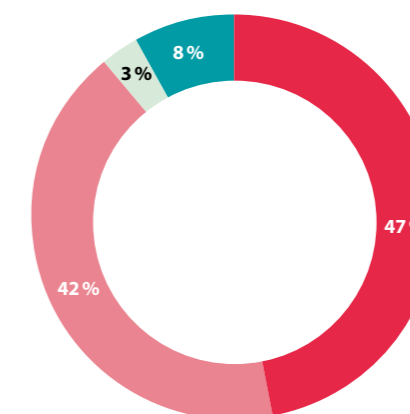
### Insertion professionnelle à BAC + 5

50 % des étudiants intègrent les métiers du Développement des Ressources Humaines



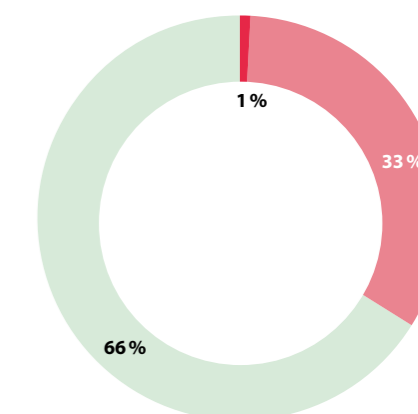
- Direction des Ressources Humaines
- Métiers du Développement R.H.
- Métiers de l'Administration R.H.
- Conseil en R.H.

l'entrée dans l'emploi s'effectue en CDI pour 47 % des étudiants



- CDI
- CDD
- Intérim
- Autres projets

un niveau de rémunération supérieur à 32 K€ annuels pour 66 % des étudiants



- Moins de 25 K€
- De 25 K€ à 331,9 K€
- Plus de 32 K€

**ANNE-SOPHIE E.**  
HAYS (Cabinet de recrutement)  
Diplômée Promotion 2011  
Titre certifié  
« Manager Ressources Humaines »

Après l'obtention de mon diplôme de « Manager Ressources Humaines », j'ai tout de suite été recrutée en CDI par le cabinet de recrutement dans lequel j'avais effectué mon alternance. J'y travaille maintenant depuis 5 ans et j'ai pu y évoluer rapidement : je suis aujourd'hui en charge des recrutements de collaborateurs sur des postes en CDI, CDD et Intérim pour des profils R.H. et juridiques, et je manage 3 personnes. Il est certain que mes deux années de Mastère au sein d'ISEFAC ont été pour moi un véritable tremplin.



# Une formation intense et active : Les séminaires ISEFAC R.H.

Parce que l'innovation R.H. émerge des pratiques professionnelles, l'ouverture de nos étudiants au monde de l'entreprise constitue notre principal objectif. Organisé autour de deux à trois thématiques différentes, chaque séminaire se déroule sur une semaine complète de formation. Répartis sur l'année et basés sur une approche pédagogique énergique, ces temps forts du parcours de formation permettent à chacun de développer ses capacités en menant des projets, en participant à des Business Games ou en effectuant des jeux de rôles...

## LES ATOUTS DES SÉMINAIRES THÉMATIQUES DU CYCLE BACHELOR :

- 3 semaines de travail en mode collaboratif réparties sur l'année, dès la première année de Bachelor, dédiées à la professionnalisation du parcours de formation
- Des « workshops » pour approfondir, en groupes de travail, la réflexion sur des thématiques « métier »
- Une progression dans les apprentissages qui accompagnera la montée en compétences
- Des apports opérationnels directement transposables en entreprise
- Des thématiques variées en lien avec l'actualité du métier et son évolution au sein des entreprises
- Des intervenants experts issus du monde professionnel

### QUELQUES EXEMPLES DE SÉMINAIRES EN BACHELOR :

#### Bachelor 1

- › L'impact du numérique sur le fonctionnement des entreprises
- › L'intégration et la gestion de la diversité en entreprise
- › Les risques psychosociaux en entreprise : comment les gérer et les prévenir ?
- › La conduite des entretiens R.H. (en français)
- › Teambuilding

##### Workshops :

- Mettre en œuvre légalement et administrativement les procédures R.H.
- Comment organiser une veille sociale et juridique ?
- ...

#### Bachelor 2

- › Être R.H. et Business Partner : la dimension « économique » de la fonction
- › La fonction R.H. à l'ère du numérique
- › Leadership et styles de management
- › Communication interne et R.H.
- › La conduite des entretiens R.H. (en anglais)
- › Teambuilding

##### Workshops :

- Comment rédiger des accords d'entreprises et garantir leur bonne mise en œuvre ?
- La création du règlement intérieur
- ...

#### Bachelor 3

- › L'intelligence collective au service de l'efficacité
- › Qu'est-ce que l'éthique en Ressources Humaines ?
- › Le recrutement « digital » : comment recrute-t-on à l'ère du numérique ?
- › La Communication de crise
- › Le contexte légal de l'entretien de recrutement
- › Le Droit du travail à l'international

##### Workshops :

- Comment apprécier et prévenir les risques juridiques de l'entreprise ?
- L'analyse juridique de projets d'entreprises
- ...

Project  
Management



## LES ATOUTS DES SÉMINAIRES THÉMATIQUES DU CYCLE MASTÈRE :

- Le développement des capacités réflexives et stratégiques au travers d'analyses de groupes basées sur des cas concrets
- Des mises en situation permettant d'évaluer le niveau de maîtrise de chaque thématique
- Une ouverture à la pratique des Ressources Humaines dans un contexte de plus en plus digital
- L'acquisition d'une vision internationale du métier de « Manager Ressources Humaines »
- Des intervenants experts issus du monde professionnel

### QUELQUES EXEMPLES DE SÉMINAIRES EN MASTÈRE :

#### Mastère 1

- › Être e-drh : enjeux et opportunités de la digitalisation de la fonction
- › Qu'est-ce qu'innover en Ressources Humaines ?
- › La fonction R.H. et l'accompagnement du changement
- › Intercultural Communication
- › Les pratiques du recrutement à l'international
- › Le Knowledge management
- › La gestion des conflits

#### Mastère 2

- › Audace et Entrepreneuriat
- › L'intrapreneuriat : l'implantation du modèle « start-up » au cœur des entreprises
- › Le Marketing des Ressources Humaines
- › « Talentship » et Ressources Humaines
- › Intercultural Management
- › Audit et performance R.H.
- › Droit du Web : e-réputation...
- › L'animation du dialogue social en entreprise



### ZOOM SUR LE « LAB ISEFAC R.H. » :

#### Place à la créativité et à l'innovation R.H. :

En 2016, ISEFAC R.H. lancera son « LAB R.H. », dédié à l'accompagnement des entreprises face aux défis d'un avenir marqué par l'émergence du numérique. Par des travaux de recherche, d'analyse et de réflexion collective, le « LAB ISEFAC R.H. » se propose de poser les jalons intellectuels de la pratique R.H. de demain. Sur le principe d'un « think tank », la structure mettra à la disposition des entreprises les talents R.H. du futur pour construire leur avenir et être présentes au cœur du réacteur des Ressources Humaines de demain.



Ce séminaire a pour objectif de provoquer la prise de conscience des enjeux posés par la révolution numérique pour la société et donc pour le monde du travail. Revoir les modes de collaboration, de hiérarchie, de pouvoir au sein des organisations est une nécessité absolue et représente une révolution culturelle pour le monde des ressources humaines.

# Les voyages d'études ISEFAC R.H. : Une vie d'école passionnante

Le contexte professionnel des jeunes actifs d'aujourd'hui est de plus en plus impacté par l'internationalisation des échanges. La mondialisation nécessite que les acteurs professionnels développent leurs compétences à l'international et soient prêts à assumer leurs missions dans un contexte résolument multiculturel.

Afin de préparer les professionnels de demain à la dimension internationale de leur activité, ISEFAC RH donne à ses étudiants la possibilité d'effectuer deux voyages d'études : le premier en Amérique du Nord en 4<sup>e</sup> année, le second en Asie en 5<sup>e</sup> année

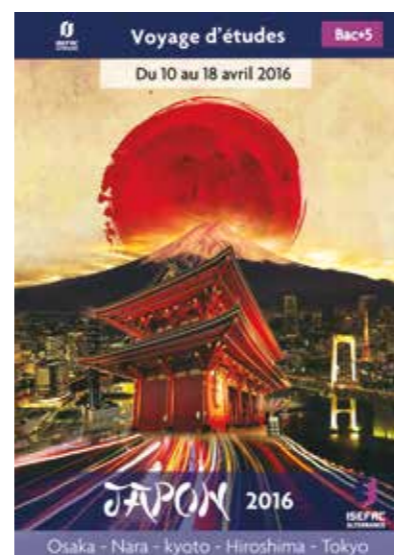
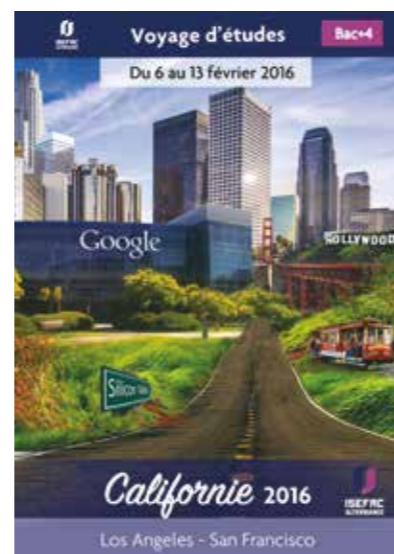
## CE SONT EUX QUI EN PARLENT LE MIEUX...



**GWENDOLINE V.**  
Titulaire du Titre de Niveau I  
« Manager Ressources Humaines » - Promotion 2015



Lors de notre voyage en Californie, nous avons eu le privilège d'échanger avec des étudiants américains sur le campus de Stanford. Ces moments ont été pour moi l'occasion d'une véritable immersion dans l'American way of life!




**ALEXANDRE L.**  
Titulaire du Titre de Niveau I  
« Manager Ressources Humaines » - Promotion 2015



Il est passionnant de pouvoir échanger sur le management interculturel avec des expatriés comme nous avons pu le faire à l'Ambassade de France à TOKYO. La conférence sur les techniques de management nippones, et notamment celle du NEMAWASHI, m'a totalement fasciné.



Février 2013 : ISEFAC à Shanghai



Avril 2014 : ISEFAC au Japon



**MARION N.**  
Diplômée Titre Certifié  
« Manager Ressources Humaines »  
Promotion 2012



Lors de notre voyage d'études à New-York en Février 2012, nous avons assisté à une conférence sur les pratiques du recrutement aux Etats-Unis, animée par une consultante du cabinet MERCURI URVAL. A la suite de cette rencontre, j'ai postulé et ma candidature ayant été retenue, j'ai donc pu travailler pendant un an au sein de ce cabinet, en plein cœur de Manhattan.

De retour à Paris, j'ai intégré un studio de jeux vidéo où je travaille depuis 2 ans. Je suis chargée du recrutement, de l'administration du personnel et de la paie avec une pratique quotidienne de l'anglais.



**CHRISTOPHE B.**  
Diplômé Titre Certifié  
« Manager Ressources Humaines »  
Promotion 2013



J'ai toujours eu l'idée de commencer ma carrière hors des frontières françaises. Les voyages d'études ISEFAC n'ont fait que confirmer cette envie. En effet, grâce aux contacts initiés lors du voyage à Shanghai en Février 2013, j'ai pu développer les « partnerships » nécessaires au lancement de ma propre activité de recruteur sur place.

Toujours basé à Shanghai, je travaille aujourd'hui en partenariat avec des entreprises chinoises et françaises. Nos échanges s'effectuent exclusivement en anglais.

# 5 BONNES RAISONS DE FAIRE VOYAGER VOS COMPÉTENCES :

- > Partez à la rencontre des professionnels de votre métier
- > Découvrez de nouvelles pratiques managériales
- > Dynamisez votre parcours en améliorant vos compétences linguistiques
- > Partagez à l'international des expériences de vie intenses et enrichissantes
- > Explorez les richesses culturelles des plus grandes mégapoles mondiales

# DEUX FORMULES AU CHOIX, classique ou alternance, une procédure d'admission unique

# LE + ISEFAC R.H.

## PRÉ-REQUIS

### ADMISSIONS EN 1<sup>re</sup> ANNÉE :

- Étudiants de terminale toutes séries confondues

### ADMISSIONS PARALLÈLES EN 2<sup>e</sup> ANNÉE :

- Étudiants issus de 1<sup>re</sup> ou 2<sup>e</sup> année BTS
- Étudiants issus de BAC + 1 d'origines diverses (L1 Droit, L1 Economie, L1 Psychologie...)

### ADMISSIONS PARALLÈLES EN 3<sup>e</sup> ANNÉE :

- Étudiants issus de BTS, DUT GEA, DUT Carrières Juridiques (L2 Droit, L2 Economie, L2 Psychologie...)

### ADMISSIONS EN 4<sup>e</sup> ANNÉE :

- Titres de niveau II en Ressources Humaines
- Étudiants titulaires d'une licence professionnelle R.H.,
- Étudiants issus de BAC + 3 d'origines diverses (L3 Droit, L3 Economie, L3 Psychologie...)

### ADMISSIONS EN 5<sup>e</sup> ANNÉE :

- Titulaires d'un BAC + 4 spécialisation R.H.



## PROCÉDURES D'INSCRIPTION

### 1. Envoyer un dossier d'inscription complet accompagné des documents suivants :

- 2 photos d'identité
- Bulletins de notes des deux dernières années et/ou dernier diplôme obtenu
- Un chèque pour frais administratifs, libellé à l'ordre d'ISEFAC d'un montant de :
- 40 € pour une inscription en BACHELOR ou en MASTÈRE.

### 2. Après l'étude de votre dossier, vous serez convoqué(e) à passer un entretien de motivation ainsi que le concours d'entrée constitué des épreuves suivantes :

- Tests de logique et de raisonnement
- Culture générale
- Culture professionnelle
- Analyse et Rédaction Professionnelle
- Business English

### 3. Décision du jury pédagogique

## AFFILIATION À LA SÉCURITÉ SOCIALE

L'inscription à la Sécurité Sociale étudiante est obligatoire pour tous les étudiants pendant l'année scolaire.

### Son fonctionnement varie en fonction de l'âge :

- Moins de 18 ans : vous devez avoir votre propre centre étudiant de Sécurité Sociale mais vos droits sont toujours liés à ceux de vos parents.
- Entre 18 et 20 ans, le décret N° 96.377 du 30 avril 1996 accorde aux étudiants un accès autonome au système de santé.
- Entre 20 et 28 ans, l'affiliation est obligatoire. Vous devez cotiser à la Sécurité Sociale étudiante de votre région.

## FINANCEMENT DES ÉTUDES

PLUSIEURS POSSIBILITÉS VOUS SONT PROPOSÉES :

- **Emprunts bancaires à taux préférentiels** négociés avec les partenaires bancaires de l'école (BNP, Banque Populaire, Société Générale...), remboursables durant les 3 ou 4 années après la fin des études.

- **Aides des départements** : les Conseils Généraux aident en particulier les étudiants les plus démunis sous forme de bourses annuelles ou de prêts d'honneur. Contacter le Conseil Général du département dans lequel sont domiciliés les parents.

### • Autres aides :

Le Revenu Minimum Etudiant

Se renseigner sur le site :

[www.etudiant.gouv.fr](http://www.etudiant.gouv.fr),

rubrique «aides financières / Bourses et aides.

## L'AIDE À L'INSERTION PROFESSIONNELLE EN ENTREPRISE

Une aide réelle vous est apportée pour votre recherche d'entreprise, notamment par la mise en place d'ateliers d'aide au placement animés par nos conseillers en formation. Nous mettrons également à votre disposition un kit de recherche d'emploi pour vous accompagner tout au long de votre démarche.



### NOUS VOUS ASSISTONS DANS :

- La définition de vos objectifs,
- La rédaction de votre CV et de votre lettre de motivation,
- La simulation d'entretiens de recrutement,
- La sélection d'entreprises d'accueil potentielles auxquelles nous présentons vos CV,
- Le suivi régulier de la progression de votre recherche d'emploi,
- La phase d'intégration en entreprise en participant à la conclusion de votre contrat ou de votre convention qui formalisera le démarrage de votre cycle d'études.

Tous ces éléments nous permettent, par le biais d'un partenariat solide avec plus de 1000 entreprises, de promouvoir votre candidature et de faciliter vos recrutements et placements.

**86 %** de taux de réussite aux examens.

**65 %** des étudiants placés en entreprise par nos soins.

**83 %** de taux d'intégration professionnelle à la fin des études.

**INSCRIVEZ-VOUS EN LIGNE : [www.isefac-rh.fr](http://www.isefac-rh.fr)**

# 4 bonnes raisons de choisir ISEFAC R.H.

## 1 PLUS DE 20 ANS D'EXPÉRIENCE DANS LE DOMAINE DES RESSOURCES HUMAINES

A l'écoute des besoins du marché depuis déjà 20 ans, ISEFAC R.H. dispense des formations directement en lien avec les besoins des entreprises.



## 3 UNE ÉQUIPE PÉDAGOGIQUE PROFESSIONNELLE DE LA FONCTION

Nos formateurs sont pour la majorité d'entre eux des professionnels des Ressources Humaines ayant exercé ou exerçant simultanément leur métier dans des entreprises diversifiées. Ce sont ces relations de réel partenariat et l'intervention de ces acteurs de la vie professionnelle au cœur même de nos formations qui nous permettent de répondre avec beaucoup de précision aux nouveaux besoins des entreprises.



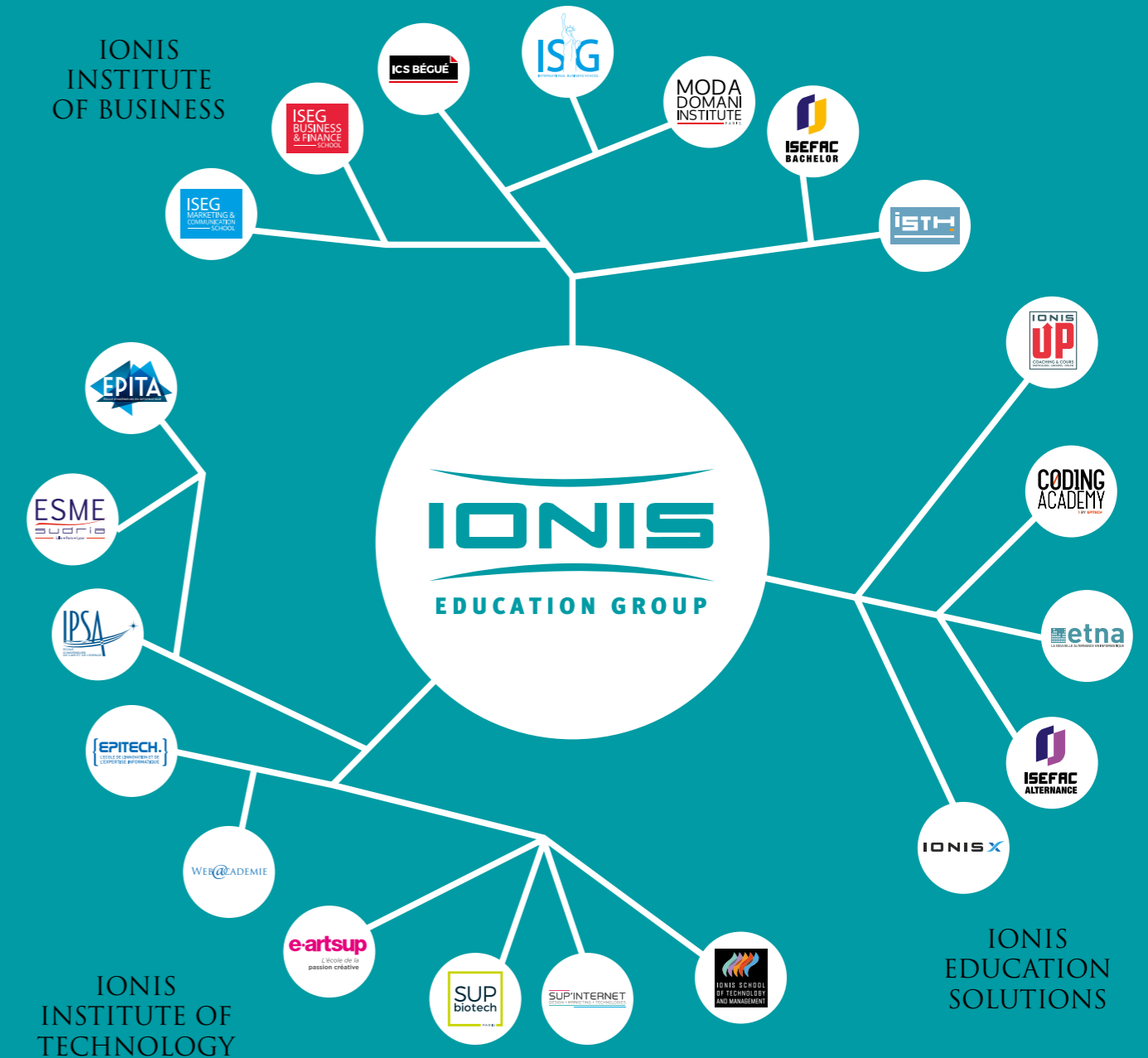
## 2 UN CURSUS PROFESSIONNEL ET COMPLET EN 2 CYCLES

- 3 ans pour acquérir les fondamentaux des métiers des Ressources Humaines grâce au Bachelor « Chargé(e) de Gestion Ressources Humaines » dispensé :
  - en formation initiale les deux premières années,
  - en alternance ou en formation initiale la troisième année.
- 2 ans pour se professionnaliser en alternance ou en classique, et acquérir la qualification de « Manager Ressources Humaines » (Titre certifié par l'Etat – Niveau I).

## 4 UN PARTENARIAT DE PLUS DE 3 000 ENTREPRISES

ISEFAC a concentré toutes ses forces et ses équipes afin d'accompagner au plus près l'étudiant dans sa recherche d'entreprise, tout en respectant la cohérence de son projet.

Fort de 20 années d'expérience et de partenariats avec plus de 3 000 entreprises, ISEFAC R.H. offre soutien et encadrement tout au long de la recherche de stage ou d'emploi en alternance. Aujourd'hui, l'école assure le placement de 65 % de ses étudiants.



Créé il y a 35 ans par Marc Sellam, IONIS Education Group est aujourd'hui le premier groupe de l'enseignement supérieur privé en France. Une vingtaine d'écoles et d'entités rassemblent dans 12 villes de France plus de 23 500 étudiants en commerce, marketing et communication, gestion, informatique, aéronautique, énergie, transport, biologie, création et numérique...

Le Groupe IONIS s'est donné pour vocation de former la nouvelle intelligence des entreprises. Une forte ouverture à l'International, une grande sensibilité à l'innovation et à l'esprit d'entreprendre, une véritable « culture de l'adaptabilité et du changement », telles sont les principales valeurs enseignées aux futurs diplômés des écoles du Groupe. Ils deviendront ainsi des acteurs-clés de l'économie de demain, rejoignant les réseaux d'Anciens de nos institutions qui, ensemble, dépassent les 65 000 membres.

[www.ionis-group.com](http://www.ionis-group.com)

IONIS Education Group, la nouvelle intelligence des entreprises.